

KATALOG

ŚCIENNYCH EFEKTÓW DEKORACYJNYCH



PONTECK
świat dekoracji

O firmie

Firma Ponteck Sp. z o.o. istniejąca od 2001 roku jest producentem farb i produktów dekoracyjnych przeznaczonych dla budownictwa na licencji francuskiej firmy Mineral Color.

Wysoka jakość oraz trwałość naszych produktów od lat cieszy się uznaniem i zadowoleniem naszych Klientów.

Proponowane przez firmę Ponteck systemy wykończenia wnętrz mają zastosowanie w budynkach indywidualnych oraz w obiektach użyteczności publicznej, takich jak: szkoły, biura, szpitale, obiekty sportowe itp.

Wszystkie nasze produkty są ekologiczne (wodorozpuszczalne i bezwonne), posiadają odpowiednie badania i atesty higieniczne.



Ze względu na ograniczenia technologii druku, kolory przedstawione w niniejszym portfolio mogą nieznacznie różnić się od rzeczywistych. Na życzenie Klienta sprzedawca udostępni wzornik produktów.

Narzędzia



Pędzel gąbkowy 5 cm i 7,5 cm



Rękawica do struktury



Stempel do imitacji drewna 10 cm i 13 cm



Pędzel płaski 3,5 i 5,5



Paca wenecka



Duoszpachelka



Watek do Dune 10 cm, 18 cm



Gąbka syntetyczna



Paca ABS



Watek ze średnim włosem 18 cm, 25 cm




Pistolet górnowłotowy do natryskiwania płatków

Kryształki

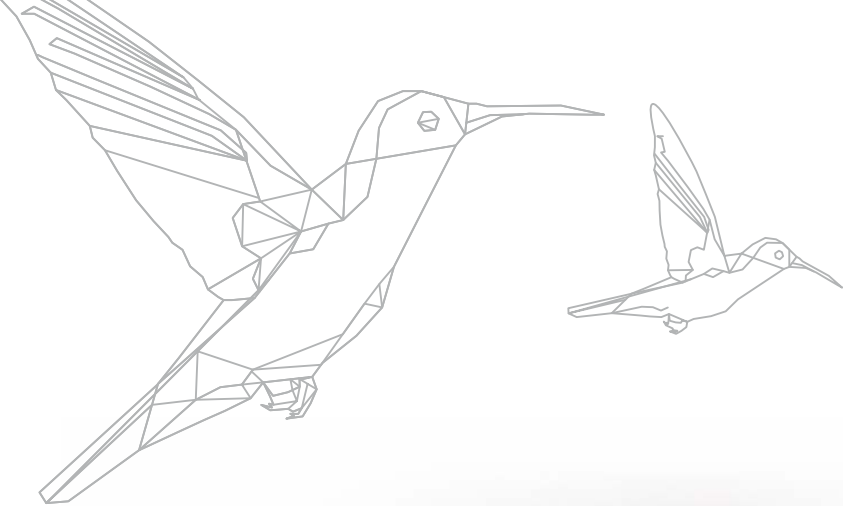
Galaxie

Silver i Gold



Unikalną zaletą tego produktu jest jego wyptywanie na powierzchnię po zmieszaniu go z ciecżą. Oferowane przez naszą firmę Kryształki Silver i Gold znajdują zastosowanie w wielu dziedzinach. Idealnie nadają się do różnego rodzaju farb i lakierów zabezpieczających dając pięknie mieniący efekt. Są one powszechnie stosowane przez firmy produkujące kosmetyki, m.in. w lakierach do paznokci, żelach do włosów, szminkach. Wykorzystywane są również do robienia wszelkiego rodzaju ozdób.

Efekt jest widoczny na wszystkich kolorach. Uwaga! Im ciemniejszy kolor, tym lepszy efekt.



świat
dekoracji



Kryształki Silver



Kryształki Gold

Abstrakt

Tynk dekoracyjny typu „glinka wenecka”

Zastosowanie produktu

Krok 1

Na podłoża odpowiednio przygotowane (pokryte farbą gruntującą Mineral Grunt MC 150), zastosować białą lub barwioną farbę podkładową Mineral Mat Plus $\pm 120 \text{ g/m}^2$.

Nakładanie Abstrakt

Krok 2

Kiedy farba podkładowa jest sucha (około 12 godzin) nałożyć równomiernie wykończenie Abstrakt $\pm 120 \text{ g/m}^2$ za pomocą pędzla, wykonując ruchy krzyżujące się. Zalecamy pracować w przedziale 5 m^2 .

Gładkie wykończenie Abstrakt

Krok 3

Po około 15 min od nałożenia produkt wygładzić za pomocą plastikowej szpachelki (tzw. duoszpachelka), aby uwydatnić oryginalny wygląd produktu.

Zalecenia

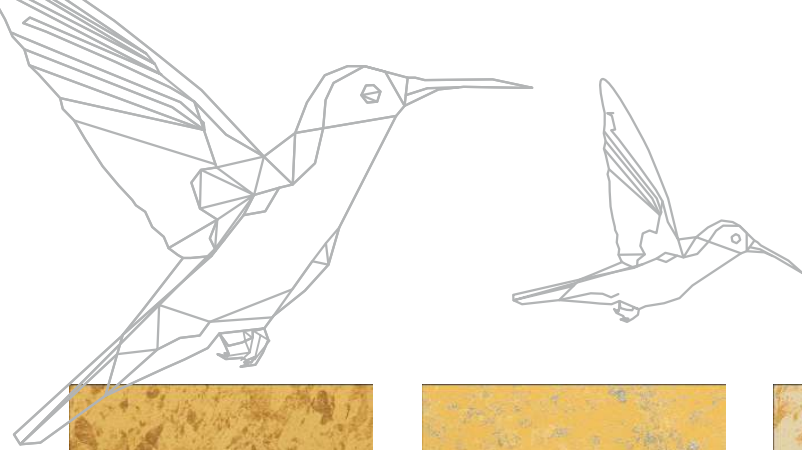
Nakładać równomiernie wykończenie Abstrakt i kontrolować od czasu do czasu jego rozłożenie. Zalecane jest nałożenie produktu na całej ścianie tak, aby uniknąć łączeń.

Produkt bardzo odporny.
Łatwy w utrzymaniu.
Zmywalny.
Bezwonny, nie zawiera rozpuszczalnika.

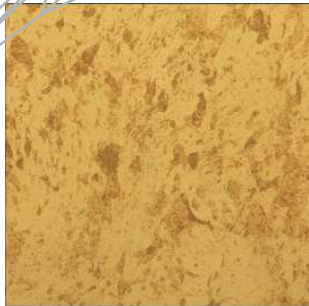
WYDAJNOŚĆ:

$\pm 100 \text{ g/m}^2$ - Mineral Grunt MC 150
 $\pm 120 \text{ g/m}^2$ - Mineral Mat Plus
 $\pm 120 \text{ g/m}^2$ - Abstrakt





świat dekoracji



A 15



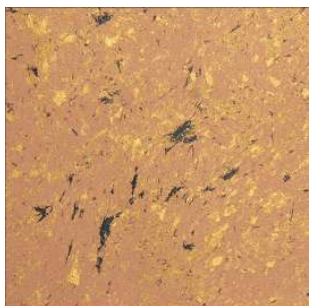
A 5



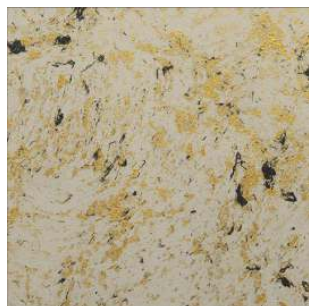
A 8



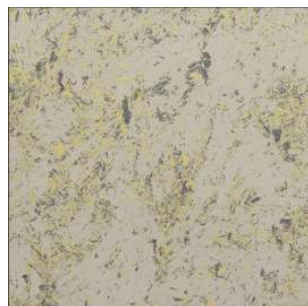
A 9



A 14



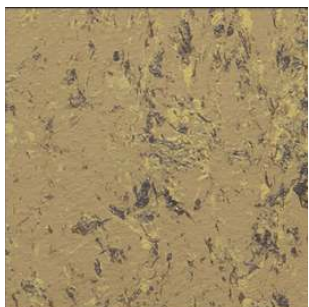
A 12



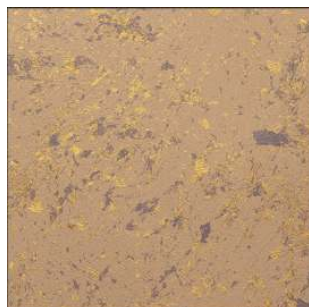
A 11



A 13



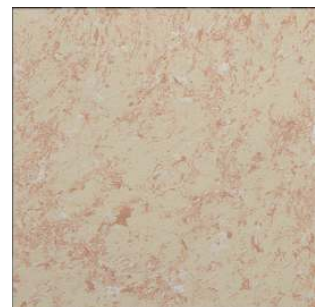
A 10



A 18



A 17



A 7



A 19



A 16



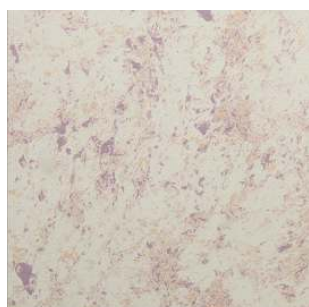
A 1



A 6



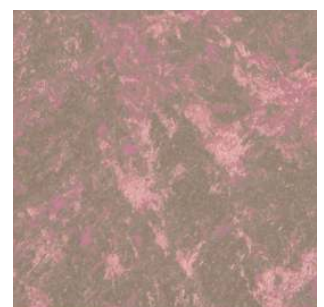
A 2



A 4



A 3



A 20

Classic

Tynk dekoracyjny typu „glinka wenecka”

Zastosowanie produktu

Krok 1

Na podłoża odpowiednio przygotowane (pokryte farbą gruntującą) zastosować białą lub kolorową farbę podkładową Mineral Mat Plus $\pm 0,125$ l/m² (jedna warstwa). Zaleca się nałożenie dwóch warstw.

Nakładanie Classic

Krok 2

Kiedy farba podkładowa jest sucha (około 12 godzin) nałożyć równomiernie wykończenie Classic $\pm 0,125$ kg/m² za pomocą pędzla, wykonując ruchy krzyżujące się. Zalecamy pracować w przedziale 5 m².

Gładkie wykończenie Classic

Krok 3

Po około 15 min od nałożenia produkt wygładzić za pomocą plastikowej szpachelki (tzw. duoszpachelka), aby uwydatnić oryginalny wygląd produktu.

Zalecenia

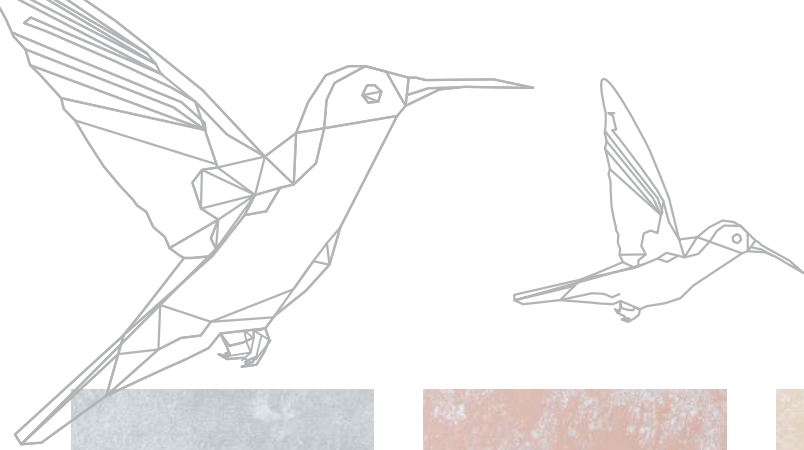
Nakładać równomiernie wykończenie Classic i kontrolować od czasu do czasu jego rozłożenie. Zalecane jest nałożenie produktu na całej ścianie tak, aby uniknąć łączeń.

Produkt bardzo odporny.
Łatwy w utrzymaniu.
Zmywalny.
Bezwonny, nie zawiera rozpuszczalnika.
Bez łączników.

WYDAJNOŚĆ:

$\pm 0,125$ l/m² (jedna warstwa) - farba podkładowa
 $\pm 0,125$ kg/m² - wykończenie Classic





świat dekoracji



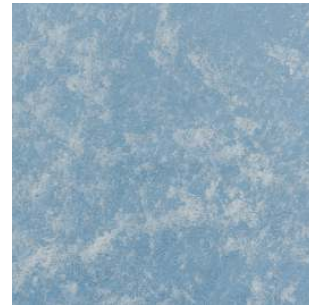
C 1



C 2



C 3



C 4



C 5



C 6



C 7



C 8



C 9



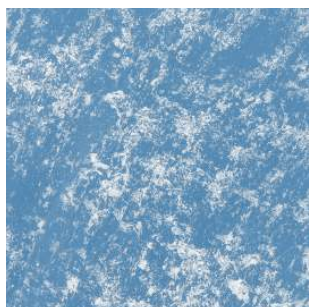
C 10



C 11



C 12



C 13



C 14



C 15



C 16



C 17



C 18



C 19



C 20

Sand Pearl

Opalizująca farba dekoracyjna
z domieszką
błyszczącego kruszywa –
– efekt „perłowego piasku”

Sand Pearl jest opalizującą farbą dekoracyjną z domieszką błyszczącego kruszywa, która zapewnia niepowtarzalny efekt „perłowego piasku”. Produkt charakteryzuje się wysokim połyskiem, łagodnie stłumionym przez drobinki błyszczącego „piasku”. Sand Pearl daje nieograniczone możliwości w tworzeniu niepowtarzalnych efektów dekoracyjnych, zależnych jedynie od inwencji osoby wykonującej dekorację. Paleta barw została stworzona w sposób umożliwiający dobór koloru pasującego zarówno do wnętrz modernistycznych, jak i antycznych.

System składający się z dwóch produktów:

1. Farba **MINERAL PRIM GRANITE** pełniąca funkcję podkładową.
2. Baza perłowa **SAND PEARL** nadająca końcowy wygląd systemowi.

ZASTOSOWANIE:

Pomieszczenia prywatne oraz użyteczności publicznej.

Szczególną uwagę należy zwrócić na dobre doświetlenie wykonanej powierzchni – pozwoli to nam uwydatnić perłową poświatę produktu.

NARZĘDZIA:

Płaski pędzel 70-100 mm, paca MINERAL ABS lub inne narzędzia do dekoracji.

OPAKOWANIA:

Mineral Prim Granite – 1 kg, 3 kg, 6 kg, 12 kg
Sand Pearl – 1 kg, 3 kg, 5 kg

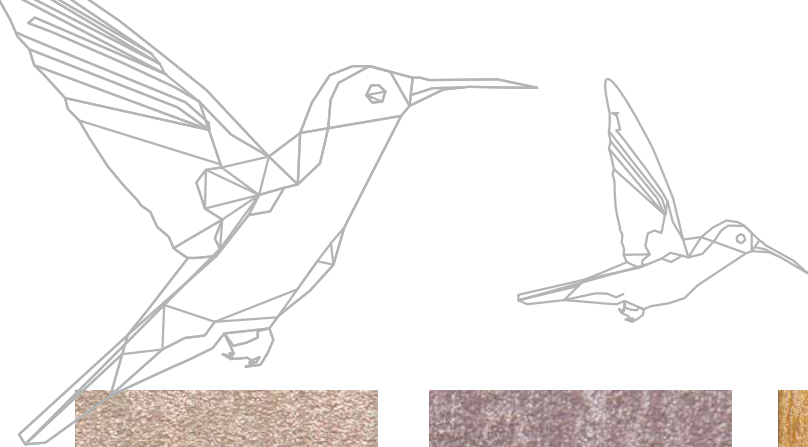
ZUŻYCIE:

0,2 kg/m²
0,2 kg/m²



SPOSÓB WYKONANIA:

- Gruntujemy podłoże farbą **MINERAL PRIM GRANITE** starając się nie pozostawić śladów po wałku – będą widoczne po wyschnięciu farby **SAND PEARL**.
- Nakładanie **SAND PEARL**:
Przed użyciem produkt należy przemieszać. Farbę gotową do użycia w razie potrzeby możemy rozcieńczyć wodą nie więcej jak 5%. **SAND PEARL** umożliwia zastosowanie różnych narzędzi - najprościej jest użyć szerokiego, płaskiego pędzla, co pozwala na uzyskanie w prosty sposób ciekawych i różnorodnych efektów dekoracyjnych.



świat dekoracji



SP 2020



SP 2002



SP 2009



SP 2035



SP 2029



SP 2006



SP 2027



SP 2011



SP 2028



SP 2007



SP 2026



SP 2019



SP 2003



SP 2017



SP 2014



SP 2004



SP 2018



SP 2005



SP 2039



SP 2001

Dust

Farba dekoracyjna z domieszką błyszczącego kruszywa

DUST jest to farba dekoracyjna z domieszką błyszczącego kruszywa, występującego w bardzo drobnej frakcji. Charakteryzuje się dużą możliwością kształtowania dowolnych wzorów oraz odpornością na zmywanie.

System składający się z dwóch produktów:

1. MINERAL PRIM GRANITE – podkład biały lub barwiony.
2. DUST – farba metaliczna.

PRZEZNACZENIE:

Dust jest produktem do użytku wewnętrznego. Stosowany jest w pomieszczeniach prywatnych: hole, salony, klatki schodowe oraz pomieszczeniach użyteczności publicznej: hotele, pensjonaty, sale weselne, restauracje itp.

NARZĘDZIA:

Watek malarski z krótkim włosiem, płaski pędzel 70-100 mm

OPAKOWANIA:

Mineral Prim Granite – 1 kg, 3 kg, 6 kg, 12 kg
Dust – 1 kg

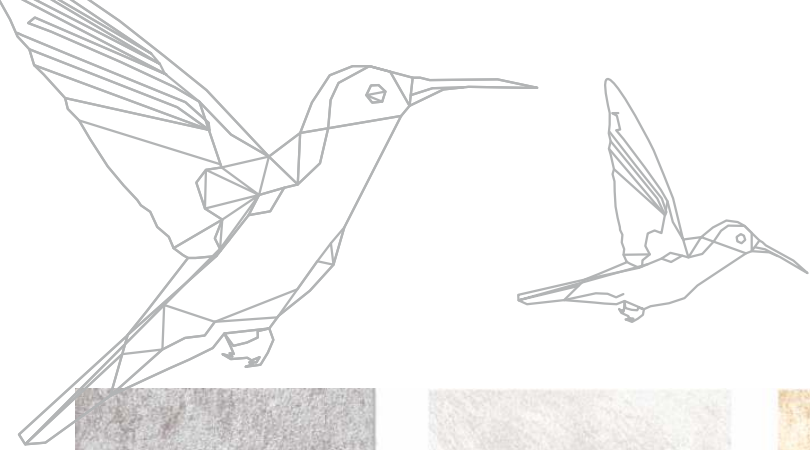
ZUŻYCIE:

0,2 kg/m²
0,2 kg/m²



SPOSÓB WYKONANIA:

- Gruntujemy podłoże starając się nie pozostawiać śladów po wátku – będzie to widoczne po wyschnięciu farby DUST.
 - Nakładanie DUST: przed użyciem produktu należy przemieszać. Farbę można rozcieńczyć wodą (nie więcej niż 5%).
- Nanosimy farbę nawierzchniową płaskim pędzlem wykonując ruchy w kierunku pożądanego wzoru. DUST umożliwia zastosowanie różnych narzędzi – najlepiej jest używać szerokiego płaskiego pędzla, co pozwala na uzyskanie w prosty sposób ciekawych i różnorodnych efektów dekoracyjnych.



świat
dekoracji



D 02



D 03



D 04



D 05



D 06



D 07



D 08



D 09



D 10



D 11



D 12



D 13



D 14



D 15



D 16



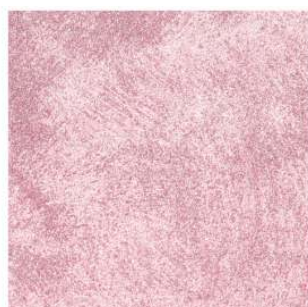
D 17



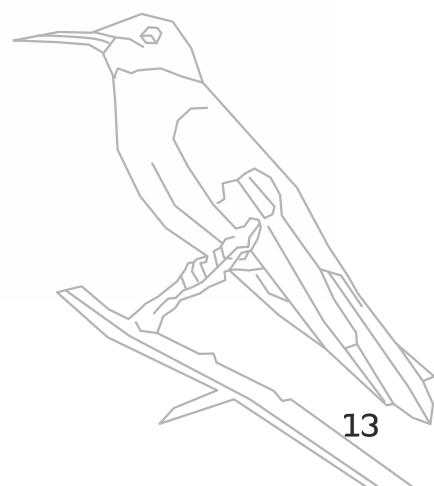
D 18



D 19



D 20



Mineral Antico Pearl

System dekoracyjny tzw. efekt „starego muru” o nieregularnej strukturze tynku rustykalnego

MINERAL ANTICO | Wersja matowa | Wersja perłowa

System dekoracyjny Mineral Antico tzw. efekt „starego muru” pozwala uzyskać nieregularną strukturę tynku rustykalnego, nadając wnętrzem niepowtarzalny antyczny charakter.

System skomponowany z czterech produktów:

1. Farba gruntująca **MINERAL PRIM GRANITE** umożliwia dobrą przyczepność systemu do podłoża.
2. Masa dekoracyjna **MINERAL RUSTIQUE** nadaje produktowi charakterystyczny wygląd.
3. Farba **MINERAL SATIN** jako farba podkładowa umożliwia późniejsze przetarcie refletu.
4. **MINERAL LAZURE** (efekt matowy) lub **REFLET** (efekt perłowy) nadają ostateczny kolor i charakter produktu.

ZASTOSOWANIE:

Pomieszczenia prywatne – hole, korytarze, kominki, klatki schodowe, wnętrza stylizowane – bary, restauracje itp. oraz budynki użyteczności publicznej.

NARZĘDZIA:

Paca metalowa, paca MINERAL ABS, watek o średniej długości włosia, gąbka syntetyczna lub rękawica dekoracyjna.

OPAKOWANIA:

Mineral Prim Granite – 1 kg, 3 kg, 6 kg, 12 kg
Mineral Rustique – 1 kg, 5 kg, 15 kg
Mineral Satin – 1 l, 2,5 l, 5 l, 15 l
Mineral Lazure – 0,9 l, 2,25 l
Reflet – 0,9 l

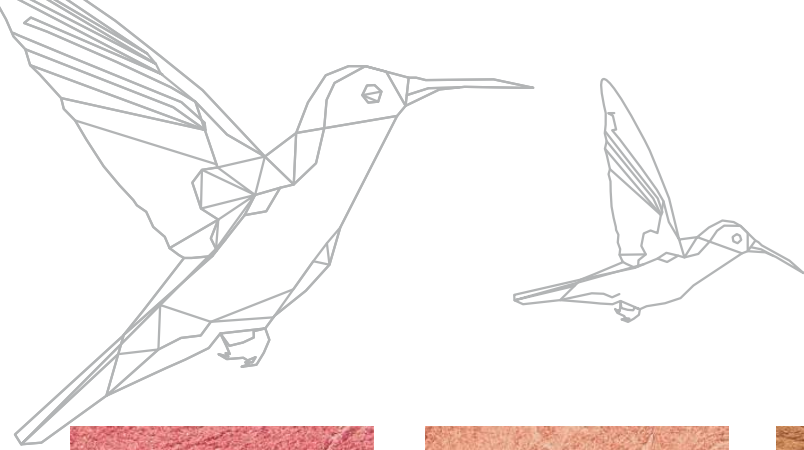
ZUŻYCIE:

0,2 kg/m²
1 kg – 2,5 kg/m²
0,2 l/m²
0,07-0,1 l/m²
0,07-0,1 l/m²



SPOSÓB WYKONANIA:

- Podłoże należy zagruntować farbą **MINERAL PRIM GRANITE**.
- Masę **MINERAL RUSTIQUE** nakładamy pacą ze stali nierdzewnej, na powierzchni nie większej niż 2-3 m² i natychmiast przystępujemy do modelowania założonego wzoru przy użyciu plastikowej pacy ABS.
- Nałożoną strukturę pozostawiamy do całkowitego wyschnięcia na ok. 12-24 godz.
- Suchy tynk przecieramy drobnym papierem ściernym, delikatnie go wygładzając.
- Następnym krokiem jest bardzo dokładne pokrycie całej powierzchni farbą **MINERAL SATIN**.
- Po całkowitym wyschnięciu farby 4-6 godz., watekiem lub pędzlem наносим wybrany kolor **REFLET** lub **MINERAL LAZURE** na pow. ok. 1 m², po czym niezwłocznie przecieramy ją zwilżoną gąbką.



świat dekoracji



MAP 141



MAP 138



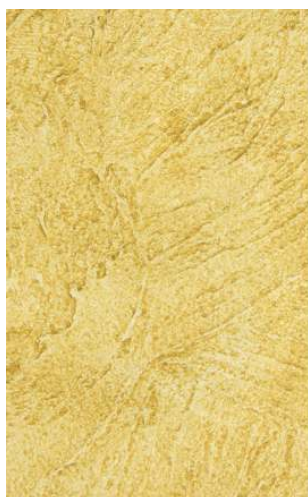
MAP 122



MAP 140



MAP 130



MAP 129



MAP 121



MAP 120



MAP 133



MAP 139



MAP 123



MAP 127

Vero Travertino

Tynk wapienno-polimerowy imitujący naturalny kamień trawertynu z charakterystycznymi wżerami

VERO TRAVERTINO to szlachetny tynk wyprodukowany na bazie naturalnych spoiw wapiennych. Unikatowa dekoracja imitująca kamień trawertynu z jego naturalnymi ubytkami i wżerami. Produkt ekologiczny, paroprzepuszczalny, odporny na glony, w pełni zmywalny.

System skomponowany z trzech produktów:

1. Farba MINERAL PRIM GRANITE pełniąca funkcję podkładową.
2. Tynk VERO TRAVERTINO w postaci proszku do rozrobienia z wodą.
3. MINERAL LAZURE - lazura matowa. Nadaje ostateczny wygląd produktu i zabezpiecza przed uszkodzeniami.

ZASTOSOWANIE:

Stosowany do wykończenia ścian w pomieszczeniach mieszkalnych, a także obiektach użyteczności publicznej. Jest doskonałą dekoracją do wykończenia kominków, kolumn, jak również całych ścian.

NARZĘDZIA:

Paca wenecka, wałek o średniej długości włosia, gąbka syntetyczna.

OPAKOWANIA:

Mineral Prim Granite – 1 kg, 3 kg, 6 kg, 12 kg
Vero Travertino – 5 kg, 15 kg
Mineral Lazure – 0,9 l, 2,25 l

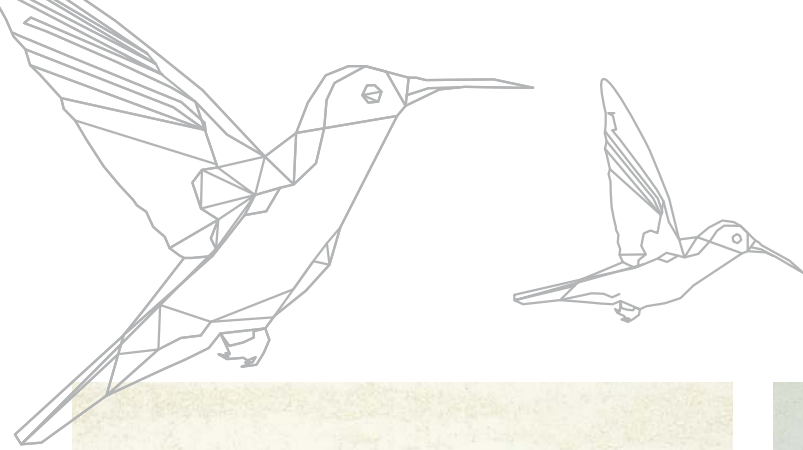
ZUŻYCIE:

0,2 kg/m²
2 - 3 kg/m²
0,1 - 0,15 l/m²



SPOSÓB WYKONANIA:

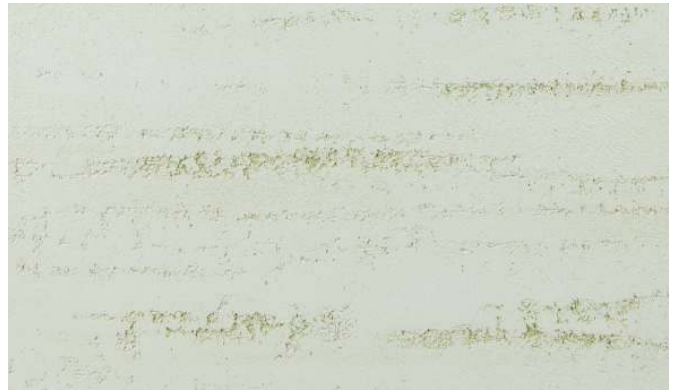
- Podłoże wcześniej oczyszczone należy zagruntować dwukrotnie farbą piaskową MINERAL PRIM GRANITE.
- Tynk наносimy na grubość ziarna zgodnie z założonym kierunkiem wżerów, poziomymi pasami szerokości około 50 cm, zaczynając od góry, a poszczególne pasy łączymy techniką "mokre na mokrym". Po wstępnym przeschnięciu powierzchnię dokładnie wygładzamy. Po całkowitym wyschnięciu pierwszej warstwy przystępujemy do nałożenia kolejnej warstwy, postępujemy analogicznie jak w przypadku pierwszej warstwy. Do wydrapywania wżerów przystępujemy w momencie gdy tynk nie przykleja się do dłoni. Czynność wykonujemy przy użyciu pacy ułożonej pod kątem 90 stopni, a następnie wygładzamy powierzchnię i pozostawiamy do wyschnięcia na 12 godz.
- Trawertyn impregnujemy stosując MINERAL LAZURE, najlepiej pędzlem zgodnie z kierunkiem wzoru.
- Na niewielką powierzchnię zaimpregnowanego tynku nakładamy MINERAL LAZURE zabarwioną na odpowiedni kolor i natychmiast przemywamy gąbką.



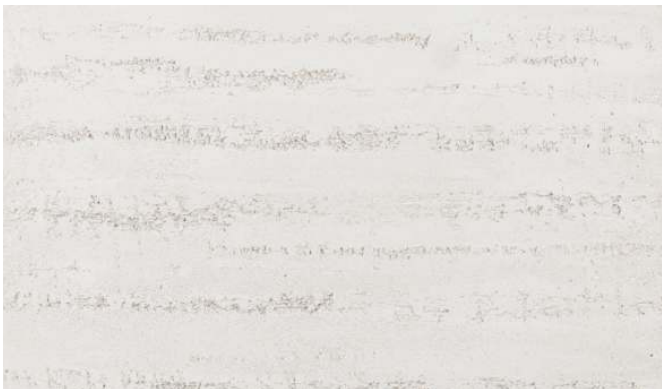
świat dekoracji



VT 3028



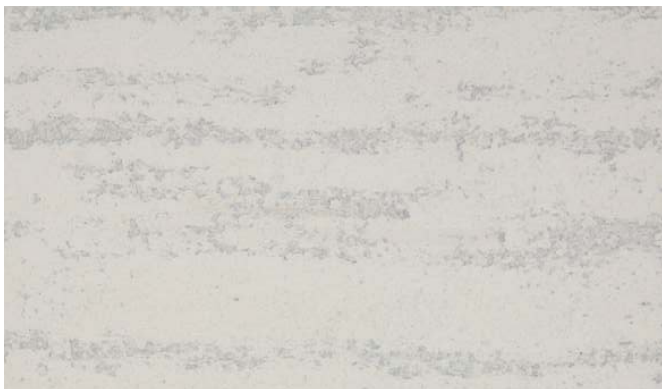
VT 3030



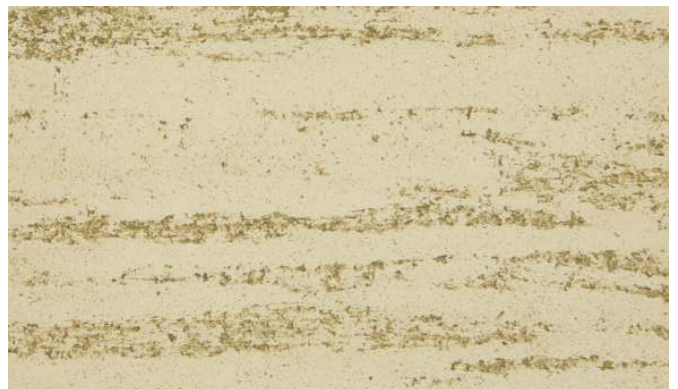
VT 3031



VT 3029



VT 3020



VT 3027



VT 3023



VT 3024

Beton Architektoniczny

Tynk imitujący surowy beton

Beton architektoniczny to system imitujący surowy beton, nadaje wnętrzu niepowtarzalny, industrialny charakter.

System skomponowany jest z trzech produktów:

1. Farba **MINERAL PRIM GRANITE** pełniąca funkcję podkładową.
2. Masa imitująca surowy beton.
3. Lakier **MINERAL LAZURE** - zabezpieczający powierzchnię przed zabrudzeniem.

ZASTOSOWANIE:

Tynk przeznaczony do wykonywania trwałych aplikacji wewnątrz pomieszczeń, o fakturze wynikającej z rodzaju użytego narzędzia i techniki aplikacyjnej. Stosowany jest do wyprawy ścian i sufitów w pomieszczeniach mieszkalnych, a także w obiektach użyteczności publicznej.

NARZĘDZIA:

Paca wenecka, wałek o średniej długości włosa, pędzel.

OPAKOWANIA:

Mineral Prim Granite – 1 kg, 3 kg, 6 kg, 12 kg
Beton Architektoniczny – 5 kg, 15 kg

Mineral Lazure- 0,9 l, 2,25 l

ZUŻYCIE:

0,2 kg/m²

1 - 2 kg/m²

na jedną warstwę

0,1 l/m²



SPOSÓB WYKONANIA:

- Beton Architektoniczny wymaga podłoża mocno związanego, suchego, oczyszczonego ze starych, tłuszczących się powłok malarskich, równego, bez spękań, wolnego od kurzu i tłustych plam. Powierzchnie pomalowane wcześniej farbami klejowymi trzeba dokładnie oczyścić do odstąpienia właściwego podłoża. Słabo związane podłoże należy zagruntować głęboko penetrującym gruntem MC 150, a następnie pokryć farbą gruntującą z delikatnym piaskiem MINERAL PRIM GRANITE.
- Po wyschnięciu podkładu (nie wcześniej niż 12 godz.) nanosić tynk na grubość ziarna, nie przerywając, poziomymi pasami o szerokości ok. 50 cm, zaczynając od góry w poziomie (dotyczy poziomych wgłębień). Łączyć na mokro sąsiednie pasy, delikatnie odrywać pacę od wilgotnej masy tworząc tzw. raki. Przerywać pracę tylko na załamaniach ścian. Po wstępnym odparowaniu wygładzić miękką nierdzewną szpachlą pręgi i zgrubienia powstałe podczas odrywania pacy. Pozostawić do wyschnięcia.
- Po wyschnięciu (po około 12 godz.) przeszlifować, odkurzyć i przystąpić do gruntowania bezbarwnym Mineral Lazure, rozcieńczonym wodą max 30%. Nakładać najlepiej pędzlem bądź wałkiem.



świat
dekoracji



GRISS ODESSA



GRISS DUBLIN



GRISS MADRIT



GRISS TOKYO

Dune

Farba akrylowa strukturalna

System dekoracyjny służący do wykańczania i zabezpieczania ścian wewnątrz budynków.

Zalety:

- wysoka odporność mechaniczna powłoki (odporność na ścieranie i uderzenia),
- łatwość utrzymania powierzchni w czystości (odporność na zmywanie i szorowanie),
- idealne do pomieszczeń o dużym natężeniu ruchu,
- elastyczność powłoki (maskuje mikropęknięcia),
- minimalne przygotowanie podłoża,
- łatwość aplikacji,
- system akrylowy, bezwonny.

System skomponowany jest z trzech produktów:

1. Farba **MINERAL PRIM** pełniąca funkcję podkładową.
2. **PODKŁAD AKRYLOWY DUNE** – baranek biały lub barwiony.
3. **ŻEL AKRYLOWY** – bezbarwny lakier o konsystencji żelu i aspekcie lekko błyszczącym.

Uwaga: możliwe jest dodanie suchych płatków do żelu.

NARZĘDZIA:

Watek z długim włosiem, watek „plaster miodu”, watek ze średnim włosiem.

OPAKOWANIA:

Mineral Prim – 1 l, 2,5 l, 5 l, 10 l
Podkład Dune – 6 kg, 12 kg, 20 kg
Żel akrylowy – 0,9 l, 2,25 l, 9 l
Płatki suche – 1 kg

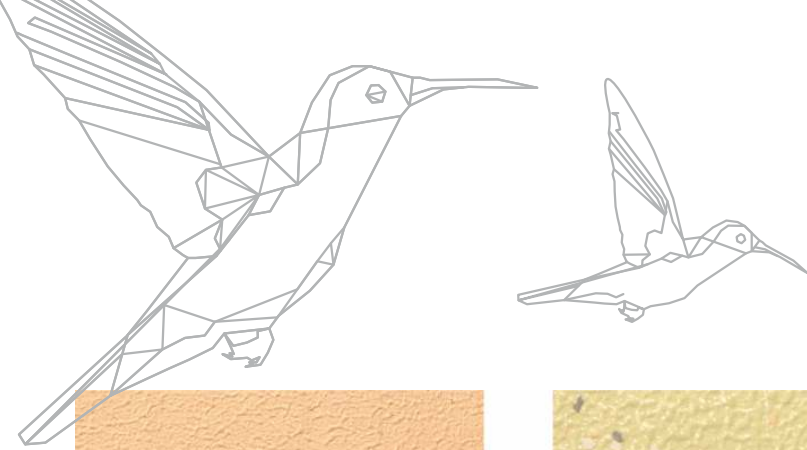
ZUŻYCIE:

0,1 l/m²
0,4 kg/m²
0,15 l/m²
0,01 kg/m²



SPOSÓB WYKONANIA:

- Podłoże należy zagruntować farbą **MINERAL PRIM**. Po wyschnięciu farby podkładowej, nałożyć grubą i regularną warstwę podkładu akrylowego **Dune**, wykorzystując w tym celu watek z długim włosiem. Następnie używając wałka o wzorze plastra miodu z góry do dołu, uzyskać efekt baranka. Pozostawić do wyschnięcia na około 24 h.
- Przygotowanie mieszanki żelu: w zależności od wybranego efektu (opakowanie żelu dostarczane jest wraz z odpowiednią porcją płatków lub brokatu), należy wymieszać dodatki z żelem akrylowym do uzyskania jednolitej mieszanki. Można używać mieszadeł elektrycznych, ale tylko na wolnych obrotach.
- Po całkowitym wyschnięciu **PODKŁADU DUNE**, nanosimy ruchem krzyżowym żel na ścianę, przy pomocy odsączonego na kratce malarskiej wałka. W ten sposób ujednicimy warstwę i równomiernie rozprowadzimy dodatki na powierzchni ściany. W narożnikach ścian należy używać pędzla.



świat dekoracji



462



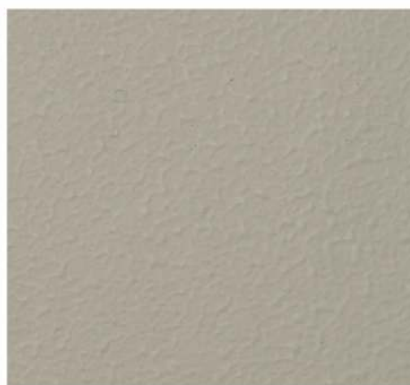
473 + MC 24



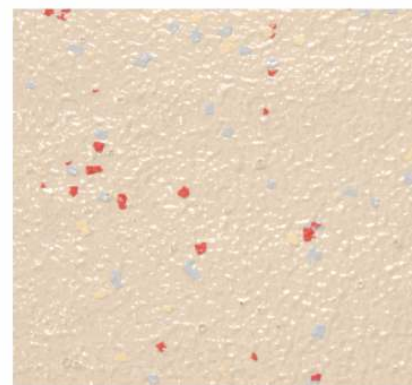
465



460 + MC 20



478



464 + MC 25



466



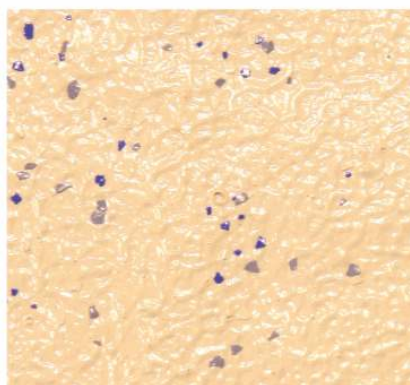
477 + MC 23



461



480



472 + MC 21



475

Paillettes Passo 2

Masa dekoracyjna

Paillettes Passo 2 jest produktem dekoracyjnym zapewniającym ciekawe, wielobarwne wykończenie ścian. Powłoka jest wykonana z kolorowych płatków dekoracyjnych. System jest odporny na zarysowania i uderzenia, dlatego też szczególnie polecany jest do pomieszczeń narażonych na częste uszkodzenia i zabrudzenia.

System składający się z dwóch produktów:

1. Farba **MINERAL PRIM GRANITE** pełniąca funkcję podkładową.
2. Masa **PAILLETTES PASSO 2** nadająca końcowy wygląd systemowi.

ZASTOSOWANIE:

Obiekty użyteczności publicznej tj.: szkoły, urzędy, sale gimnastyczne oraz pomieszczenia prywatne. Wszędzie tam, gdzie wymagana jest duża odporność produktu na zabrudzenia i uszkodzenia mechaniczne.

NARZĘDZIA:

Paca wenecka.

OPAKOWANIA:

Mineral Prim Granite — 1 kg, 3 kg, 6 kg, 12 kg

Paillettes Passo 2 — 1 kg

ZUŻYCIE:

0,2 kg/m²

0,65 kg/m²



SPOSÓB WYKONANIA:

- Podłoże należy zagruntować farbą **MINERAL PRIM GRANITE** podbarwioną pod kolor wybranej mieszanki płatków.
- Przed przystąpieniem do nakładania masy należy dokładnie ją przemieszać. Następnie pacą ze stali nierdzewnej наносimy na powierzchnię około 2-3 m² masę wykończeniową i po kilku minutach delikatnie ją wygładzamy. Nie zaleca się mocnego dociskania pacy, może to spowodować wyświecenie dekoracji. Bardzo ważne jest, by poszczególne powierzchnie łączyć ze sobą gdy są jeszcze mokre.



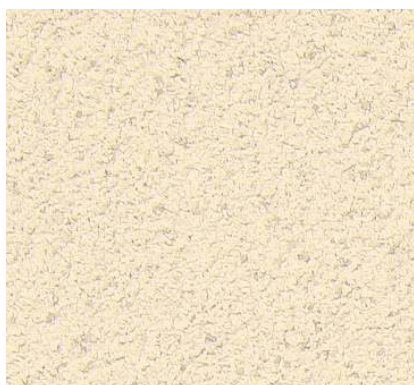
świat dekoracji



PP 02



PP 03



PP 04



PP 05



PP 06



PP 07



PP 08



PP 09



PP 10



PP 11



PP 12

Płatki klasyczne

Paillettes

Płatki klasyczne „Paillettes” to dekoracyjna tapeta w postaci wielobarwnych płatków, nanoszona metodą tzw. „suchego natrysku”.

System skomponowany z czterech produktów:

1. Farba gruntująca **MINERAL PRIM** umożliwia dobrą przyczepność systemu do podłoża.
2. Baza akrylowa biała lub barwiona w zależności od koloru płatków, nanoszona walcem z długim włosiem na poprzednio zagruntowaną powierzchnię.
3. Dekoracyjne płatki nanoszone metodą natryskową na mokrą bazę.
4. Lakier dekoracyjny ma na celu zabezpieczenie produktu przed uszkodzeniami mechanicznymi. Lakier występuje w trzech aspektach: mat velours, satine, brillantes finition.

ZASTOSOWANIE:

Obiekty użyteczności publicznej tj.: szkoły, urzędy, sale gimnastyczne, wszędzie tam, gdzie wymagana jest duża odporność produktu na zabrudzenia i uszkodzenia mechaniczne.

NARZĘDZIA:

Walek ze średnim włosiem, kompresor, pistolet PISTO FLOC.

OPAKOWANIA:

Mineral Prim – 1 l, 2,5 l, 5 l, 10 l
Baza Podkładowa – 2 kg, 5 kg, 10 kg, 20 kg
Płatki Suche – 1,8 kg, 4,5 kg, 9,0 kg, 18 kg
Lakier Dekoracyjny – 1 l, 2,5 l, 10 l

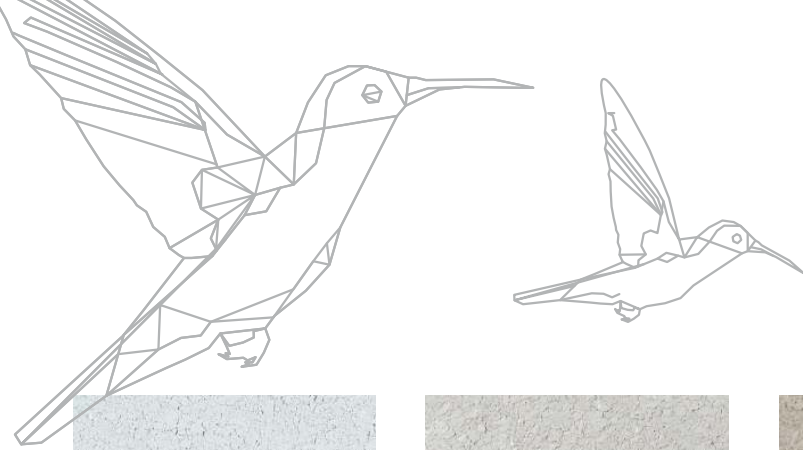
ZUŻYCIE:

8 - 10 l/m²
0,2 kg/m²
0,18 kg/m²
0,1 l/m²



SPOSÓB WYKONANIA:

- Podłoże należy zagruntować farbą **MINERAL PRIM**.
- Następnie bazę nakładamy na podłoże grubą - jednolitą warstwą, walcem o włosiu średniej długości.
- Narzucanie płatków odbywa się przy pomocy pistoletu z odległości około 50 cm na mokrą bazę, aż do całkowitego nasycenia. Zaleca się rozpoczynać narzucanie płatków od narożników i kontynuowanie od góry w dół. W trakcie narzucania płatków, jeśli zajdzie potrzeba wstrzymania aplikacji, należy przerwać narzucanie w odległości 20 cm od krawędzi nałożonej bazy,
- Po wyschnięciu bazy z płatkami (ok. 24 godz.), nakładamy lakier w sposób regularny i jednolity walcem o średniej długości włosia. Przed lakierowaniem zaleca się delikatnie omieść nadmiar płatków.



świat
dekoracji



K 400



K 406



K 404



K 403



K 407



K 401



K 409



K 412



K 410



K 421



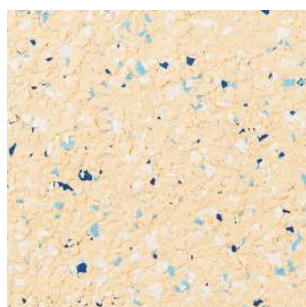
K 416



K 415



K 405



K 413



K 402



K 418



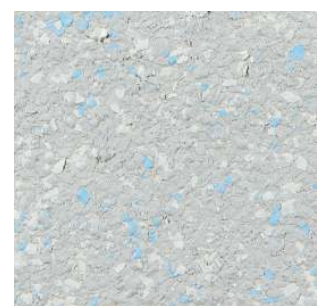
K 419



K 411



K 414



K 417



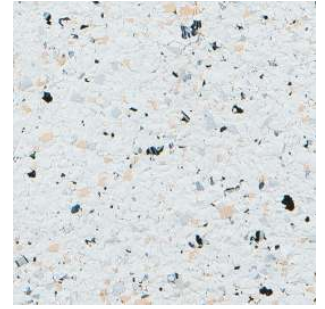
K 420



K 408



K 422



K 423



K 424



K 426



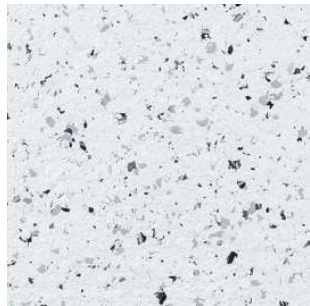
K 425



K 427



K 428



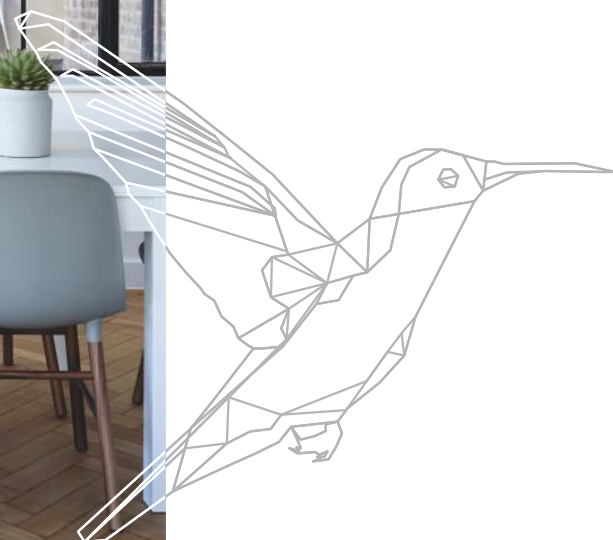
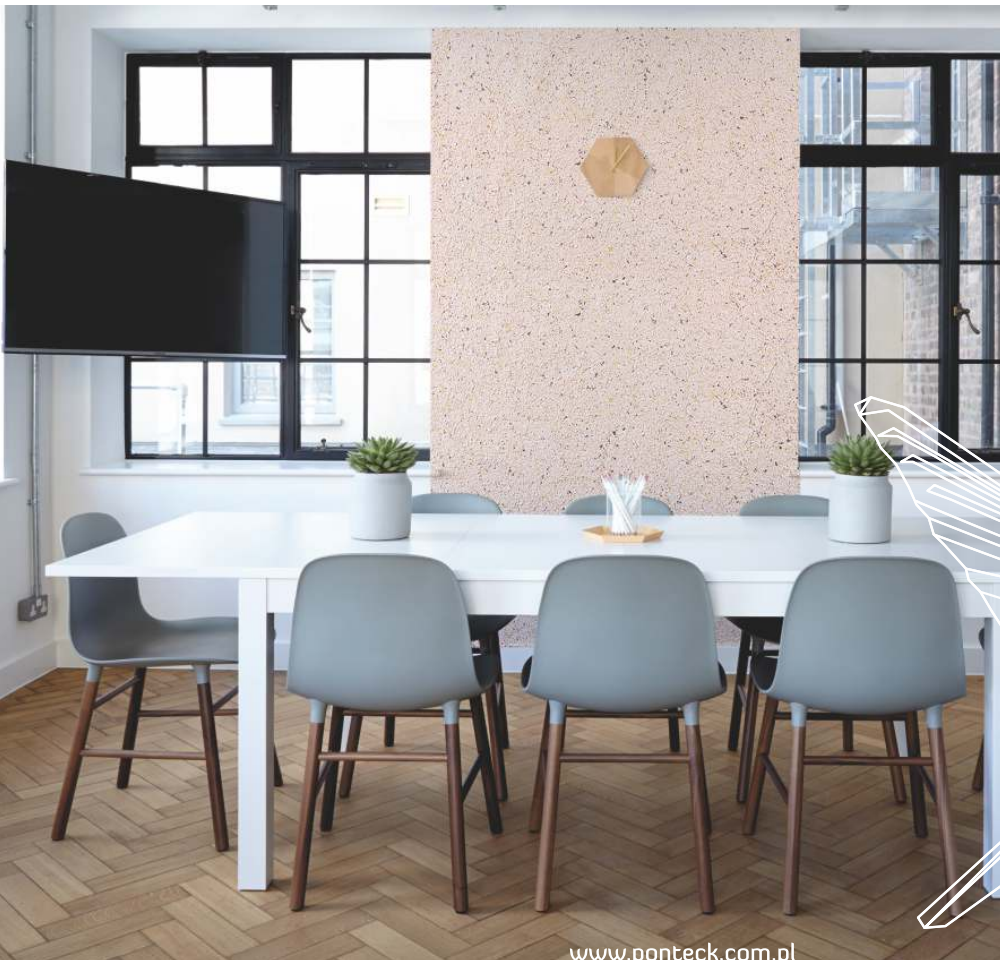
K 429



K 430



K 431



Grunty



MINERAL PRIM

ZASTOSOWANIE:

Pod systemy dekoracyjne typu BEST OF, Systemy Płatków Natryskowych, DUNE lub pod standardowe malowania.

ASPEKT: lekko satynowy

OPAKOWANIA: 1 kg, 2,5 kg, 5 kg, 10 kg

Kolory: biały, pastelowe. Podbarwiamy pod dany kolor dekoracji.



MINERAL PRIM GRANITE

ZASTOSOWANIE:

Farba podkładowa lekko piaskowana. Stworzona specjalnie pod systemy dekoracyjne MINERAL ANTICO, VERO TRAVERTINO, SAND PEARL, METAL EFFECT.

ASPEKT: matowy, bardzo dobrze kryjąca, dzięki zastosowaniu bardzo drobnego wypełniacza kwarcowego może być użyta jako farba wykończeniowa. Istnieje możliwość barwienia w kolorach pastelowych.

OPAKOWANIA: 1 kg, 3 kg, 6 kg, 12 kg

Kolory: biały, pastelowe. Podbarwiamy pod dany kolor dekoracji.



MINERAL MC 100

Grunt akrylowy typu „unigrunt”

ZASTOSOWANIE:

Grunt przeznaczony jest do stosowania na podłożach porowatych i luźnych celem wzmocnienia ich pod malowanie, klejenie, szpachlowanie itp.

PRZEZNACZENIE:

Wzmocnienie podłoży cementowych, cementowo-wapiennych, gipsowych, płyt GK, betonu, cegły i innych.

OPAKOWANIA: 1 l, 5 l

Lakiery



Profesjonalna linia lakierów dekoracyjnych.

ZASTOSOWANIE:

Tynki dekoracyjne, zabezpieczanie ścian poprzednio pomalowanych farbą, wszelkie podłoża mineralne, cegły, beton, tynki cementowe zarówno wewnątrz, jak i na zewnątrz.

ZALETY:

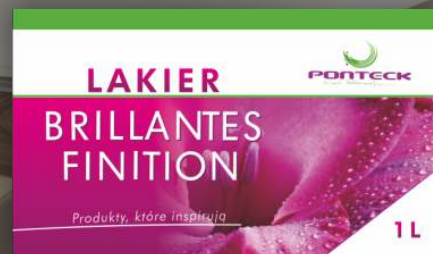
- bezbarwny
- niezółknący
- bezwonny, nie zawiera rozpuszczalnika
- szeroki zakres zastosowań

ASPEKT: matowy, satynowy, błyszczący

NARZĘDZIA: Pędzel, watek do lakierów

OPAKOWANIA: 1 l, 2,5 l, 10 l

ZUŻYCIE: W zależności od efektu, który chce się osiągnąć – 0,07 - 0,1 l/m²





PONTECK Sp. z o. o.
ul. Chmielowskiego 56, 37-500 Szówsko
tel. 16 624 35 10, 693 364 869
ponteck.biuro@onet.pl
www.ponteck.com.pl

Dystrybutor: