

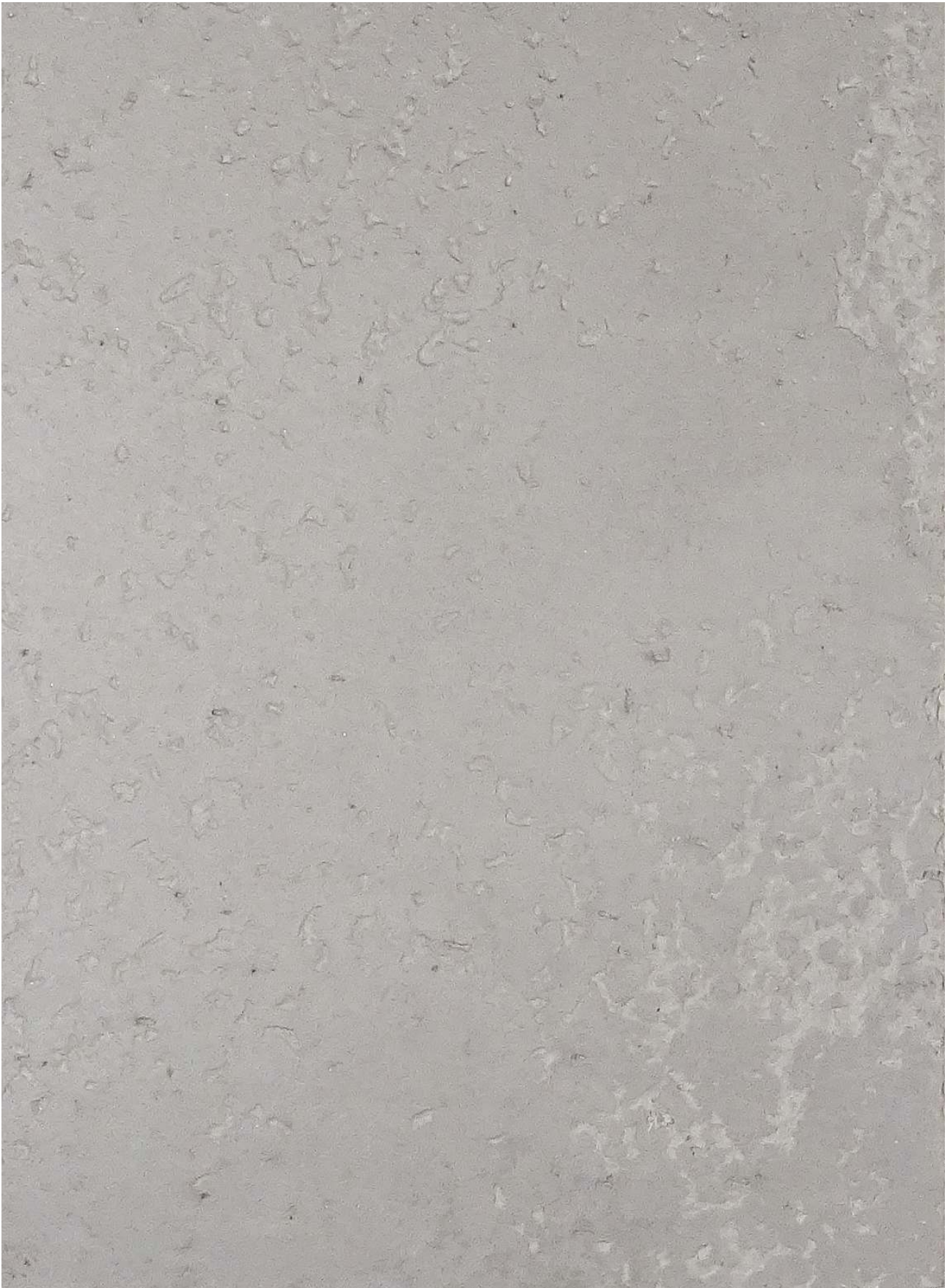


PONTECK
świat dekoracji



BETON
ARCHITEKTONICZNY

Beton Architektoniczny



GRISS MADRIT



GRISS PARIS



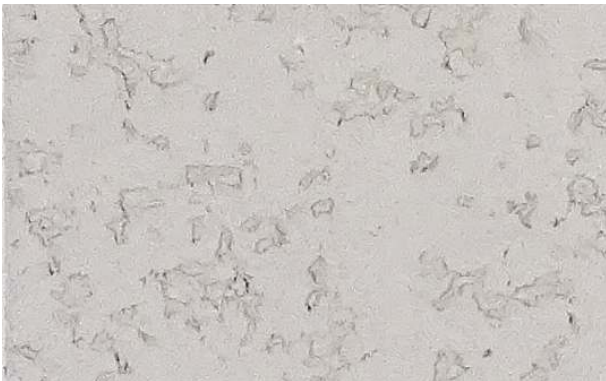
GRISS OSLO



GRISS BRASIL



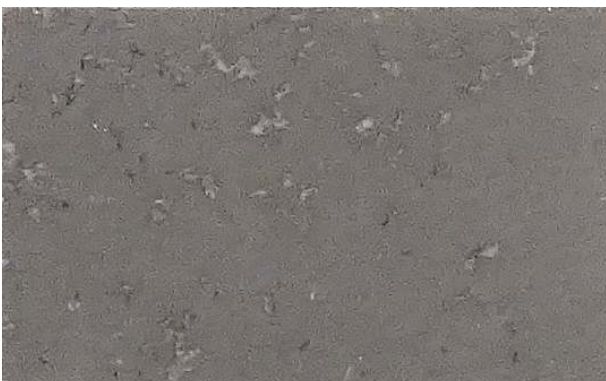
GRISS MALABO



GRISS ODESSA



GRISS DUBLIN



GRISS TOKYO



GRISS BELIZE

W zależności od partii produktu i sposobu jego nakładania możliwe są różnice w efekcie końcowym.

BETON

ARCHITEKTONICZNY

Beton architektoniczny to system imitujący surowy beton, nadaje wnętrzu niepowtarzalny, industrialny charakter.

System skomponowany jest z czterech produktów:

1. Grunt **MC 150** - grunt głęboko penetrujący
2. Farba **MINERAL PRIM GRANITE** pełniąca funkcję podkładową.
2. Masa imitująca surowy beton.
3. Lakier **MINERAL LAZURE** - zabezpieczający powierzchnię przed zabrudzeniem.

Przeznaczenie:

Tynk przeznaczony do wykonywania trwałych aplikacji wewnątrz pomieszczeń, o fakturze wynikającej z rodzaju użytego narzędzia i techniki aplikacyjnej. Stosowany jest do wyprawy ścian i sufitów w pomieszczeniach mieszkalnych, a także w obiektach użyteczności publicznej.

Narzędzia:

Paca wenecka, wałek o średniej długości włosia, pędzel.

Opakowania:

Grunt **MC 150** – 1 l, 5 l

MINERAL PRIM GRANITE – 1 kg, 3 kg, 6 kg, 12 kg,

BETON ARCHITEKTONICZNY – 5 kg, 15 kg, zużycie

MINERAL LAZURE – 0,9 l, 2,25 l, zużycie

Zużycie:

0,05-0,2 l/m²

0,2 kg/m² (1 warstwa)

1,6 - 2 kg/m²

0,1 l/m²

Sposób wykonania:

Beton Architektoniczny wymaga podłoża mocno związanego, suchego, oczyszczonego ze starych, tłuszczących się powłok malarskich, równego, bez spękań, wolnego od kurzu i tłustych plam. Powierzchnie pomalowane wcześniej farbami klejowymi trzeba dokładnie oczyścić do odstąpienia właściwego podłoża. Słabo związane podłoża należy zagruntować głęboko penetrującym gruntem MC 150, a następnie pokryć farbą gruntującą z delikatnym piaskiem MINERAL PRIM GRANITE.

Po wyschnięciu podkładu (nie wcześniej niż 12 godz.) nanosić tynk na grubość ziarna, nie przerywając, poziomymi pasami o szerokości ok. 50 cm, zaczynając od góry w poziomie (dotyczy poziomych wgłębień). Łączyć na mokro sąsiednie pasy, delikatnie odrywać pacę od wilgotnej masy tworząc tzw. raki. Przerywać pracę tylko na załamaniach ścian. Po wstępnym odparowaniu wygładzić miękką nierdzewną szpachlą pręgi i zgrubienia powstałe podczas odrywania pacy. Pozostawić do wyschnięcia.

Po wyschnięciu (po około 12 godz.) przeszlirować, odkurzyć i przystąpić do gruntowania bezbarwnym Mineral Lazure, rozcieńczonym wodą max 5%. Nakładać najlepiej pędzlem bądź wałkiem.



PONTECK Sp. z o.o.

37-500 Szówsko, ul. Chmielowskiego 56
tel. 16/ 624 35 10, mobile +48 693 364 869

e-mail: biuro@ponteck.com.pl

www.ponteck.com.pl