



PONTECK
świat dekoracji

Mineral Antico Pearl



Mineral Antico Pearl



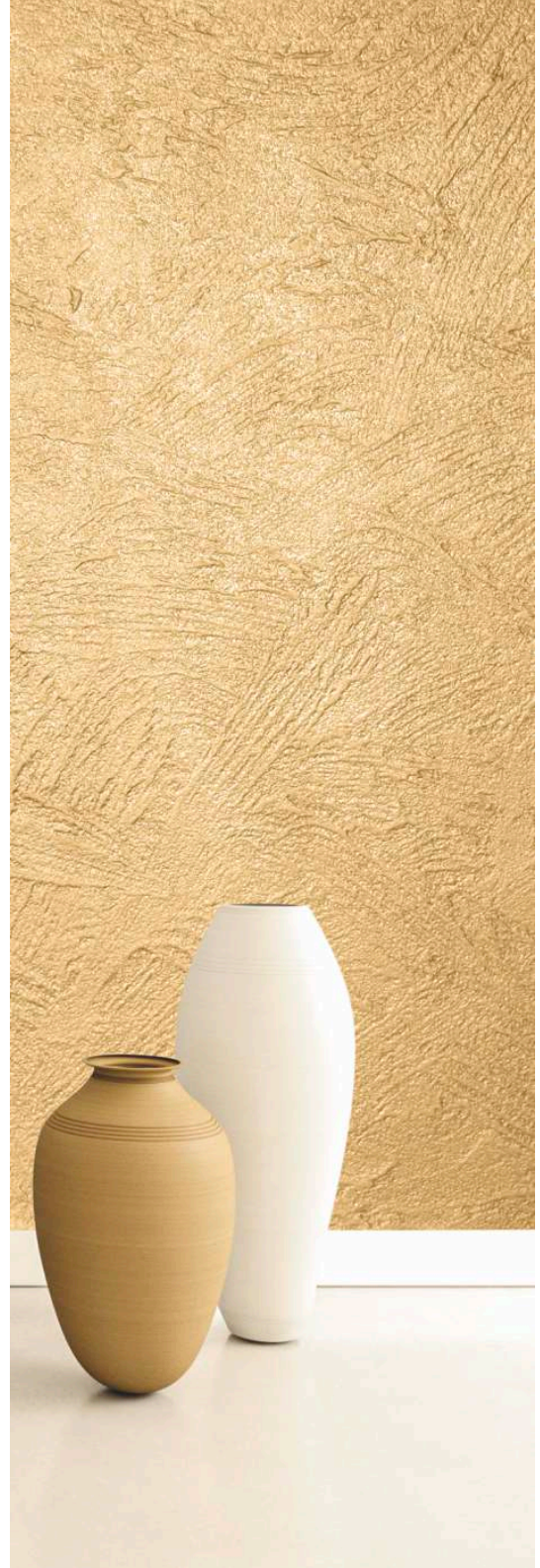
Ref. 120 ●



Ref. 121 OR ○



Ref. 122 BRONZE ●





Ref. 125 ○



Ref. 126 ○



Ref. 127 ○



Ref. 128 ○



Ref. 129 ○



Ref. 130
HOLO SILVER ○



Ref. 131
HOLO SILVER ○



Ref. 132 ○



Ref. 133 ○



Kolory Twojego wnętrza



Ref. 134 ○



Ref. 135 ○



Ref. 136 ●



Ref. 137 ○



Ref. 138 CUIVRE ○



Ref. 140
CAPPUCCINO ○



Ref. 141
HOLO SILVER ○



Ref. 142 ○



Ref. 143 ○

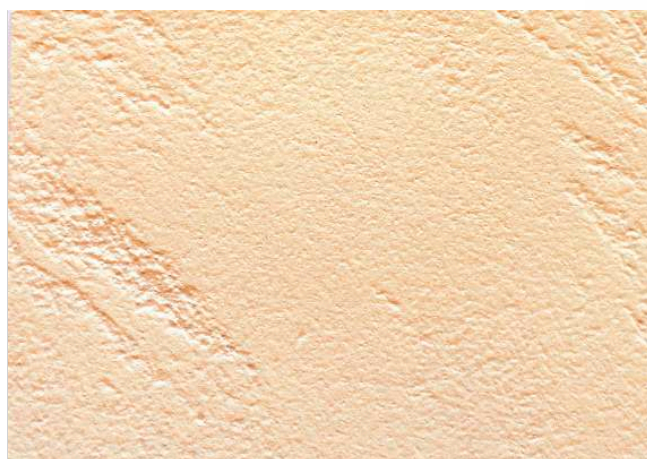


Kolory Twojego wnętrza

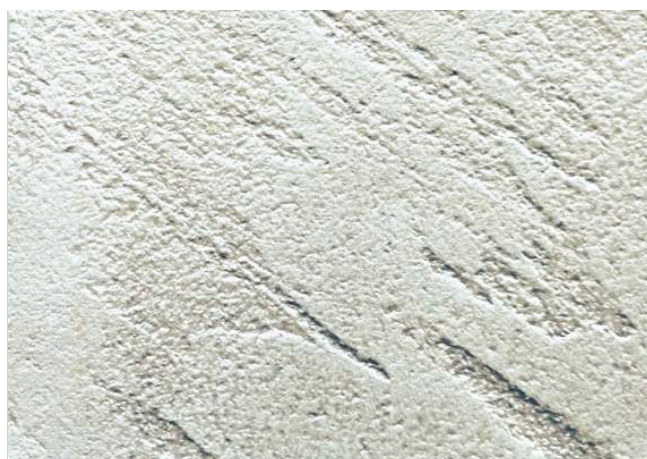
Mineral Antico Pearl



Ref. 123 PERLE ●



Ref. 124 DORE ●



Ref. 139 ○

○ - podkład biały ● - podkład barwiony

Efekt dekoracyjny

Mineral Antico Pearl

System dekoracyjny tzw. efekt „starego muru” o nieregularnej strukturze tynku rustykalnego

MINERAL ANTICO | Wersja perłowa

System dekoracyjny Mineral Antico tzw. efekt „starego muru” pozwala uzyskać nieregularną strukturę tynku rustykalnego, nadając wnętrząm niepowtarzalny antyczny charakter.

System składający się z czterech produktów:

1. Farba gruntująca **MINERAL PRIM GRANITE** umożliwia dobrą przyczepność systemu do podłoża.
2. Masa dekoracyjna **MINERAL RUSTIQUE** nadaje produktowi charakterystyczny wygląd.
3. Farba **MINERAL SATINE** jako farba podkładowa umożliwia późniejsze przetarcie refletu.
4. **REFLET** (efekt perłowy) nadaje ostateczny kolor i charakter produktu.

Zastosowanie:

Pomieszczenia prywatne - hole, korytarze, kominki, klatki schodowe, wnętrza stylizowane - bary, restauracje itp. oraz budynki użyteczności publicznej.

Narzędzia:

Paca metalowa, paca **MINERAL ABS**, wałek o średniej długości włosia, gąbka syntetyczna lub rękawica dekoracyjna.

Opakowania:

MINERAL PRIM GRANITE – 1 kg, 3 kg, 6 kg, 12 kg	Zużycie: 0,2 kg/m ² (1 warstwa)
MINERAL RUSTIQUE – 1 kg, 5 kg, 15 kg	1 kg - 2,5 kg/m ²
MINERAL SATINE – 1 l, 2,5 l, 5 l, 15 l	0,2 l/m ²
REFLET - 0,9 l	0,07-0,1 l/m ²

Sposób wykonania:

- Podłoże należy zagruntować farbą **MINERAL PRIM GRANITE**.
- Masę **MINERAL RUSTIQUE** nakładamy pacą ze stali nierdzewnej, na powierzchni nie większej niż 2-3 m² i natychmiast przystępujemy do modelowania założonego wzoru przy użyciu plastikowej pacy ABS.
- Nałożoną strukturę pozostawiamy do całkowitego wyschnięcia na ok. 12 -24 godz.
- Suchy tynk przecieramy drobnym papierem ściernym, delikatnie go wygładzając.
- Następnym krokiem jest bardzo dokładne pokrycie całej powierzchni farbą **MINERAL SATINE**.
- Po całkowitym wyschnięciu farby, 4-6 godz., wałkiem lub pędzlem наносим wybrany kolor **REFLET** na pow. ok. 1 m², po czym niezwłocznie przecieramy ją zwilżoną gąbką.

lipiec
2024

PONTECK Sp. z o.o.
37-500 Szówsko, ul. Chmielowskiego 56
tel. 16/ 624 35 10, mobile +48 693 364 869
e-mail: biuro@ponteck.com.pl
www.ponteck.com.pl

