



PONTECK
świat dekoracji

Dekor Mix

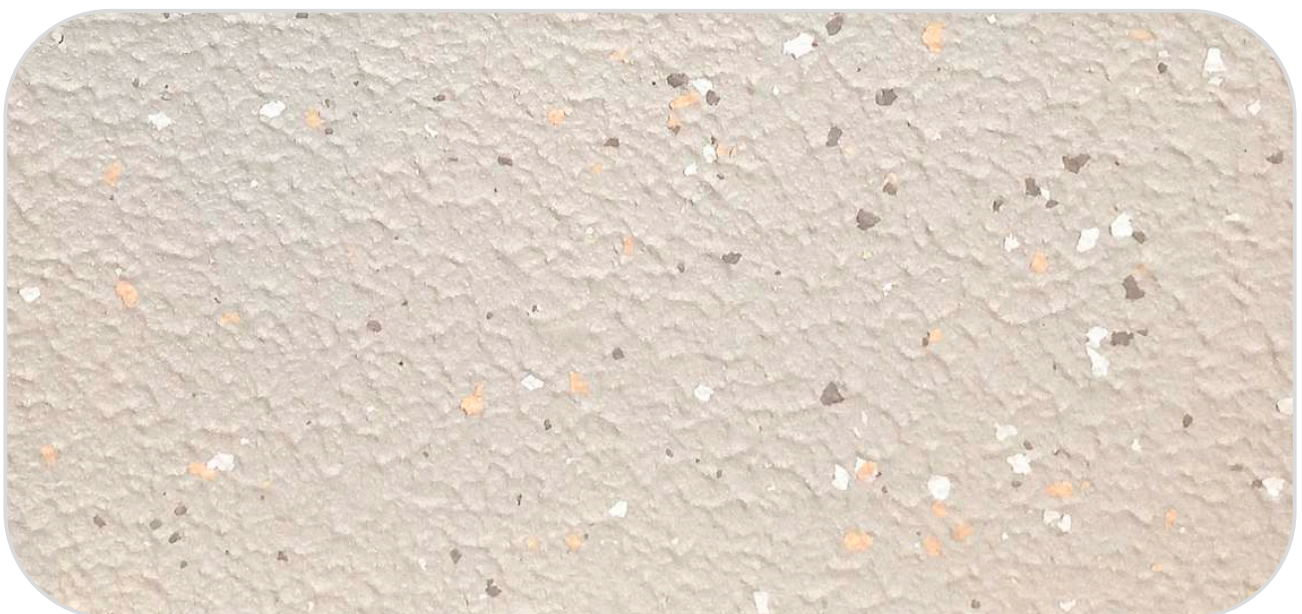




Ref. DM 01



Ref. DM 01 + żel matowy



Ref. DM 01 + żel matowy + MC 24



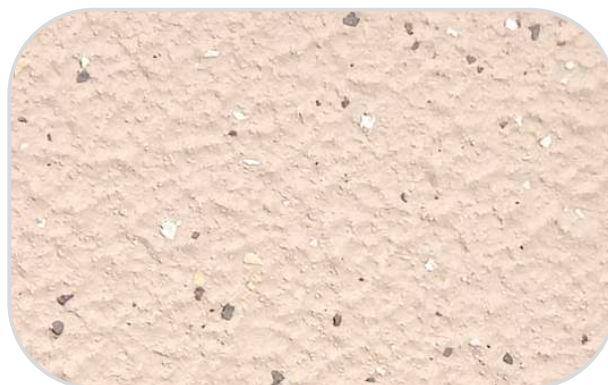
Ref. DM 02 + MC 27



Ref. DM 03 + MC 24



Ref. DM 04 + MC 20



Ref. DM 05 + MC 24



Ref. DM 06 + MC 24



Ref. DM 07 + MC 24



Ref. DM 08 + MC 27

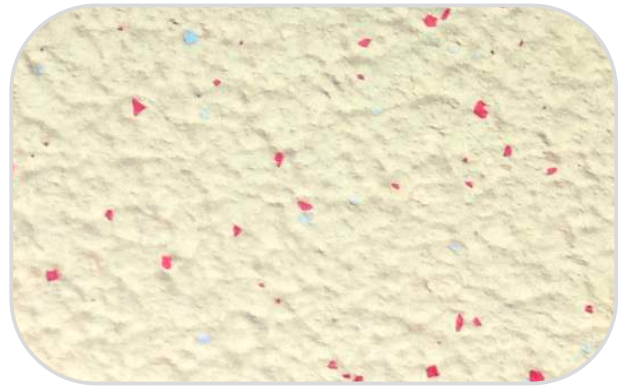


Ref. DM 09 + MC 29

W zależności od partii produktu i sposobu jego nakładania możliwe są różnice w efekcie końcowym.



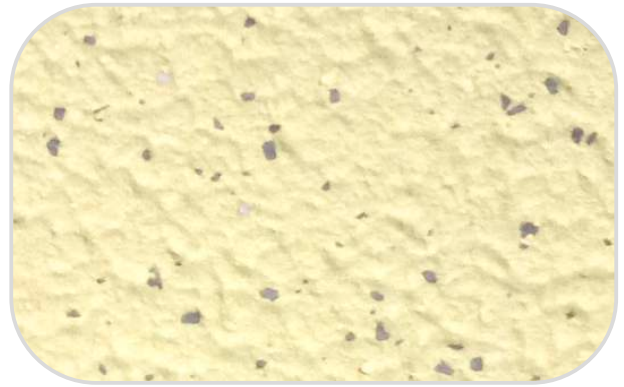
Ref. DM 10 + MC 25



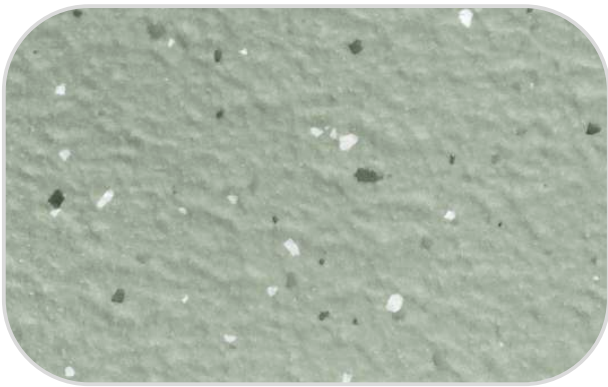
Ref. DM 11 + MC 25



Ref. DM 12 + MC 29



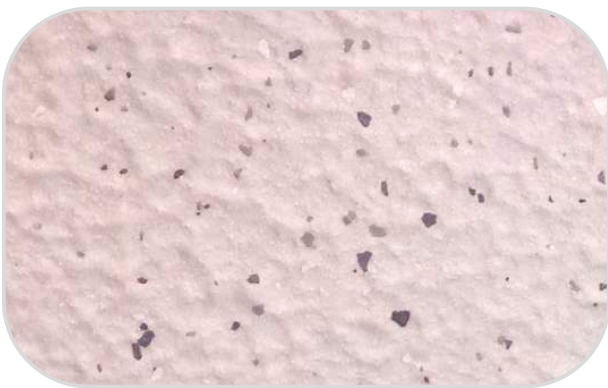
Ref. DM 13 + MC 27



Ref. DM 14 + MC 28



Ref. DM 15 + MC 20



Ref. DM 16 + MC 28



Ref. DM 17 + MC 28



Efekt dekoracyjny

Dekor Mix

Dekor Mix jest to system dekoracyjny służący do zabezpieczania ścian wewnątrz budynków.

System składający się z trzech produktów:

1. **MINERAL PRIM GRANITE** - podkład biały lub barwiony.
2. **DEKOR MIX** - farba strukturalna biała lub barwiona.
3. **Żel akrylowy** - bezbarwny lakier o konsystencji żelu i aspekcie matowym lub lekko błyszczącym

Przeznaczenie:

ABSTRAKT jest produktem do użytku wewnętrznego. Stosowany jest w pomieszczeniach prywatnych: hole, salony, klatki schodowe oraz w pomieszczeniach użyteczności publicznej: hotele, pensjonaty, sale weselne, restauracje itp.

Uwaga: istnieje możliwość dodania suchych płatków akrylowych do żelu.

Narzędzia:

Wałek z długim włosiem, wałek „plaster miodu”.

Opakowania:

Mineral Prim Granite – 1 kg, 3 kg, 6 kg, 12 kg

Dekor Mix – 5 kg, 10 kg, 20 kg

Żel akrylowy – 0,9 l, 2,25 l, 9 l

Płatki suche - 1 kg

Zużycie:

0,2 l/m²

0,7 kg/m²

0,2 l/m²

0,004 kg/m²

Sposób wykonania:

Podłoże należy zagruntować farbą **MINERAL PRIM GRANITE**. Po wyschnięciu farby podkładowej (ok. 4-6 godzin - w zależności od temperatury w malowanym pomieszczeniu), nałożyć grubą i regularną warstwę farby strukturalnej **DEKOR MIX**, wykorzystując wałek z długim włosiem. Następnie, używając wałka o strukturze plastra miodu, delikatnie z góry do dołu, uzyskać pożądany efekt. Pozostawić do wyschnięcia na ok. 24 h.

Po całkowitym wyschnięciu nałożonej struktury **DEKOR MIX**, przy użyciu wałka nanosimy ruchem krzyżowym żel (wcześniej wymieszany z dodatkiem płatków za pomocą mieszadła elektrycznego, ale tylko na wolnych obrotach). W ten sposób ujednocimy warstwę ochronną i równomiernie rozprowadzimy dodatek płatków na powierzchni ściany.

maj
2021

PONTECK Sp. z o.o.

37-500 Szówsko, ul. Chmielowskiego 56

tel. 16/ 624 35 10, mobile +48 693 364 869

e-mail: biuro@ponteck.com.pl

www.ponteck.com.pl

