



PONTECK
świat dekoracji

Dune



Dune



Dune Ref. 520



Dune Ref. 524



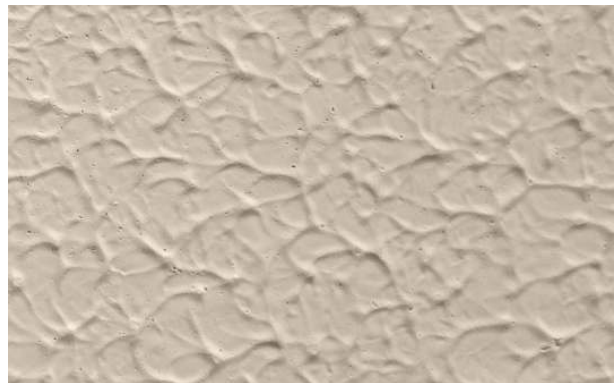
Dune Ref. 521



Dune Ref. 525



Dune Ref. 522



Dune Ref. 526



Dune Ref. 523



Dune Ref. 527



Dune Ref. 528



Dune Ref. 532



Dune Ref. 529



Dune Ref. 533



Dune Ref. 530



Dune Ref. 534

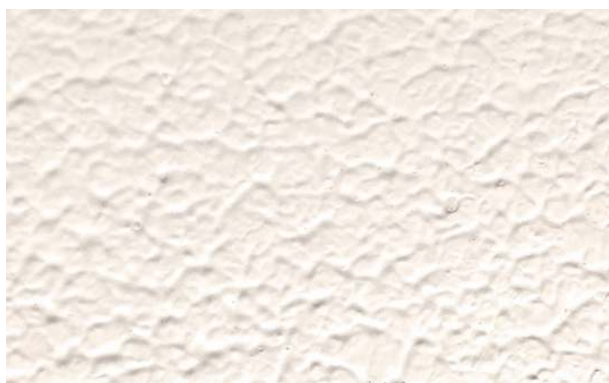


Dune Ref. 531

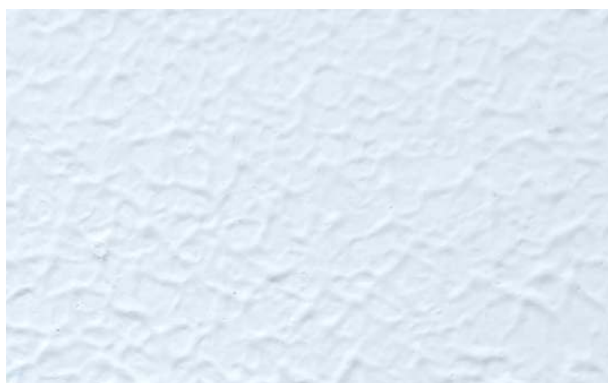


Dune Ref. 535

Kolory Twojego wnętrza



Dune Ref. 536



Dune Ref. 540



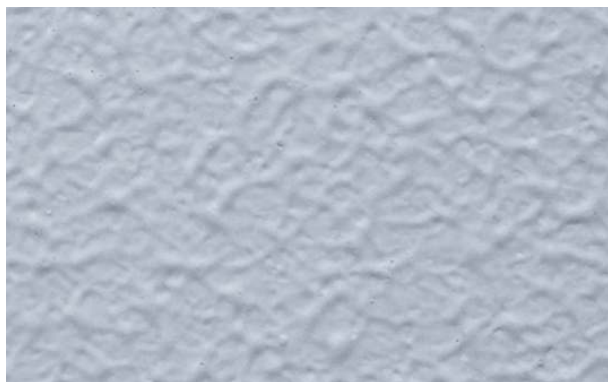
Dune Ref. 537



Dune Ref. 541



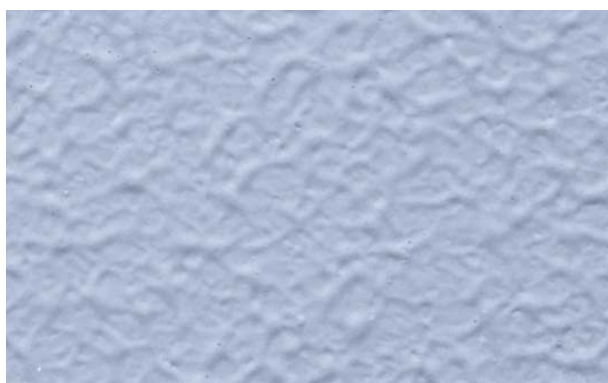
Dune Ref. 538



Dune Ref. 542



Dune Ref. 539



Dune Ref. 543

Kolory twojego wnętrza



Dune Ref. 544



Dune Ref. 548



Dune Ref. 545



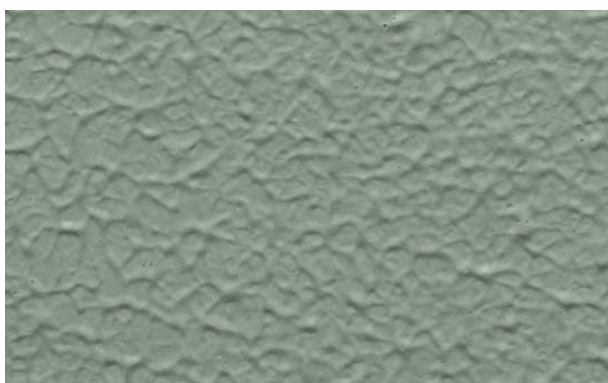
Dune Ref. 549



Dune Ref. 546



Dune Ref. 550



Dune Ref. 547



Dune Ref. 551

W zależności od partii produktu i sposobu jego nakładania możliwe są różnice w efekcie końcowym.

Efekt dekoracyjny

Dune

DUNE - system dekoracyjny służący do wykańczania i zabezpieczania ścian wewnątrz budynków.

System składający się z trzech produktów:

1. Farba **MINERAL PRIM** pełniąca funkcję podkładową.
2. Podkład akrylowy **DUNE** - baranek biały lub barwiony.
3. **ŻEL AKRYLOWY** - bezbarwny lakier o konsystencji żelu i aspekcie matowym lub lekko błyszczącym

Uwaga: możliwe jest dodanie suchych płatków do żelu.

Przeznaczenie:

DUNE jest produktem do użytku wewnętrznego. Stosowany jest w pomieszczeniach prywatnych: hole, salony, klatki schodowe oraz w pomieszczeniach użyteczności publicznej: hotele, pensjonaty, sale weselne, restauracje itp.

Narzędzia:

Wałek z długim włosiem, wałek „plaster miodu”, wałek ze średnim włosiem.

Opakowania:

MINERAL PRIM – 1l, 2,5l, 5l, 10l

Podkład **DUNE** – 6 kg, 12 kg, 20 kg

ŻEL AKRYLOWY – 0,9l, 2,25l, 9l

Płatki suche – 1 kg

Zużycie:

0,1 l/m²

0,4 kg/m²

0,15 l/m²

0,01 kg/m²

Sposób wykonania:

Podłoże należy zagruntować farbą **MINERAL PRIM**. Po wyschnięciu farby podkładowej, nałożyć grubą i regularną warstwę podkładu akrylowego **DUNE**, wykorzystując w tym celu wałek z długim włosiem. Następnie używając wałka o wzorze plastra miodu z góry do dołu w celu uzyskania efektu baranka. Pozostawić do wyschnięcia na około 24 h.

Przygotowanie mieszanki żelu: W zależności od wybranego efektu (opakowanie żelu dostarczane jest wraz z odpowiednią porcją płatków lub brokatu) należy wymieszać dodatki z żelem akrylowym do uzyskania jednolitej mieszaniny. Można używać mieszadeł elektrycznych, ale tylko na wolnych obrotach.

Po całkowitym wyschnięciu podkładu **DUNE** наносим ruchem krzyżowym żel na ścianę, przy pomocy odsączonego na kratce malarskiej wałka. W ten sposób ujednicimy warstwę i równomiernie rozprowadzimy dodatki na powierzchni ściany. W narożnikach ścian należy używać pędzla.

czerwiec
2021

PONTECK Sp. z o.o.
37-500 Szówsko, ul. Chmielowskiego 56
tel. 16/ 624 35 10, mobile +48 693 364 869
e-mail: biuro@ponteck.com.pl
www.ponteck.com.pl

